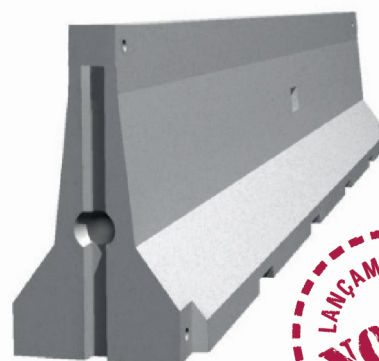


Vidas à salvo!

Com Segurvia.



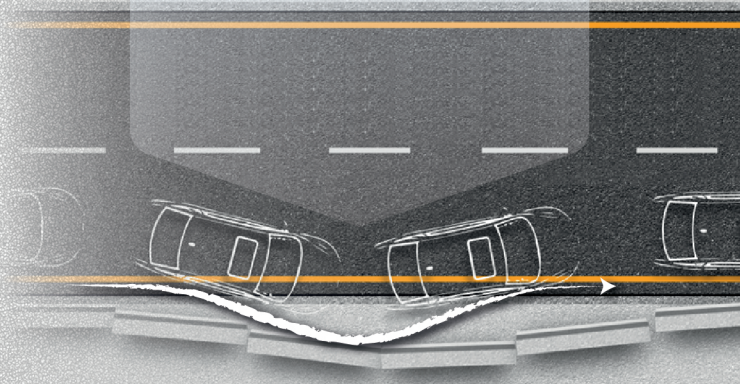
**BARREIRA
SEGUR S100**

DIVISOR DE TRAFÉGO
MONOFILAR, BIFILAR
PARA CANTEIRO
CENTRAL E LATERAL

Segurvia é mais segurança nas estradas e vias urbanas.

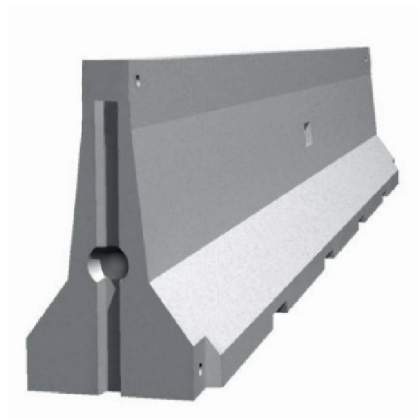
Consagrados internacionalmente, os sistemas de barreiras pré-moldadas em concreto armado **Segurvia** permitem o deslocamento e redirecionamento dinâmico do veículo.

As barreiras **Segurvia** são montadas bloco a bloco, o que lhes conferem alta flexibilidade que, no caso de impacto, pode salvar vidas!



BARREIRA SEGUR S100

DIVISOR DE TRAFÉGO MONOFILAR,
BIFILAR PARA CANTEIRO CENTRAL E LATERAL



A barreira **SEGUR S100** foi testada de acordo com a norma europeia EN 1317, podendo ser instalada no canteiro central ou lateral para proteção de obra.

É apoiada diretamente no revestimento do asfalto, concreto ou fresado.

Esta barreira pode ser instalada como monofilar ou bifilar.



Normas ABNT
NBR 15486 - EN 1317
H1 - TB11 + TB42
Ensaio - Crach-testes aprovados

Dimensões

Largura da base	62 cm
Largura superior	15 cm
Comprimento	620 cm
Altura	100 cm

Nível de contenção	Alta
Deflexão lateral	W2/W5
ASI	B

Segurviã
barreiras de segurança

Tecnologia em sistemas de segurança viária

CERTIFICAÇÕES



ASSOCIAÇÃO
BRASILEIRA
DE NORMAS
TÉCNICAS



Abesca
Associazione Barriere Elementi Sicurezza Cemento Armato



Conformité Européenne

Segurvia Construções de Pré-Moldados Ltda.

Rua Pereira Estéfano, 114 - Salas 811/812

Saúde - São Paulo/SP

+55 11 3805-7508

info@segurvia.com.br - www.segurvia.com.br